



國王熱水爐

VIESSMANN

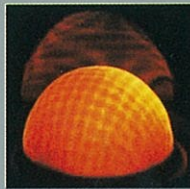
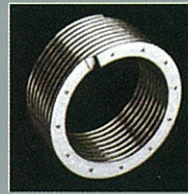
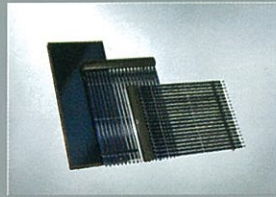


來自**德國**最高科技的熱水鍋爐

VISSMANN集團

VISSMANN集團全球總共僱用將近6,800名員工，並且是第一流的加熱設備製造廠商。在歐洲VISSMANN集是落地型鍋爐最成功的廠牌。VISSMANN的名字代表能力與創新。VISSMANN集團提供全面性最高品質、高科技的產品，並結合最完美的系統零組件。多樣性產品中，有一項共通性：堅持一貫的高品質，並完全表現出操作安全性、節約能源、符合環保及使用簡便。

我們在加熱領域發展的明確方向，分二個部份：傳統加熱技術及新形成能源方面，例如太陽能及熱泵技術。我們所有發展規劃都朝向的哲學就是一永遠為客戶、環境及工作夥伴達成最大可能的利益。



 資辰企業有限公司

104 臺北市中山區吉林路154巷22號
電話/02-2543-3331 傳真/02-2521-7859
<http://www.boilerking.com.tw>

VISSMANN

VISSMANN的品質，吸引人的價格： VITOPLEX 獨立隔離式三迴路鍋爐



VITOPLEX 鍋爐最符合經濟效益

過高的燃料消耗、不完全燃燒以及不符合環保要求的廢氣排放，不僅破壞環境，而且浪費資源。可以用VITOPLEX 鍋爐取代傳統鍋爐，會幫您節省20%的加熱費用。

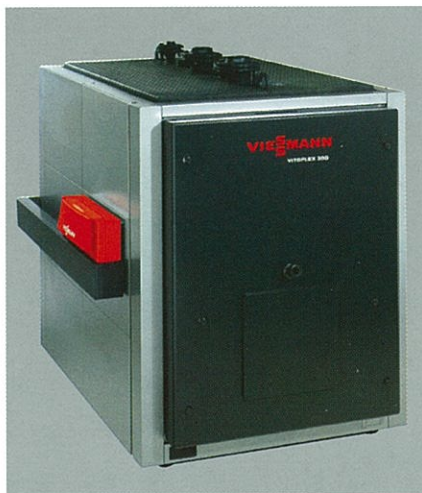
獨立隔離式三迴路鍋爐VITOPLEX 既呈現高品質又具備吸引人的價格。其優勢在於紮實的結構形

式，使鍋爐方便搬運並且不需很高的安裝高度。啟動控制裝置Therm-Control，明顯提高了運轉安全性並延長了使用壽命。

VITOPLEX優點簡介：

- 燃油/瓦斯鍋爐，輸出熱值由90至1950kw。
- 無段式鍋爐水溫調整設定器，節約能源、保護環境。
- 標準效率：94%。
- 三迴路鍋爐的燃燒室負荷小，因此燃燒產生的有害物質很少，氮化合物NOx排放量低於120ppm。
- 鍋爐不會排放灰及黑煙，燃燒廢氣之一氧化碳CO含量低於60ppm，節約能源、保護環境。
- 搪瓷釉粉煤塗裝，保護爐體(RAL7016 anthracite)。
- 經DVGW及TUV(歐盟)檢驗合格。

- 紮實的設計，容易搬運—尤其對汰舊換新工程最方便。
- 採用中大型鍋爐的新式快速安裝系統(Fastfix)，縮短鍋爐外殼及控制裝置的安裝時間。
- 重鋼成型，由內而外100mm厚高效率保溫層，保溫效果優於傳統保溫材，確保待機時熱散失低於傳統鍋爐。
- 多重安全裝置：超高溫阻斷、壓力限制器、安全閥、低水位限制器(型號700以上)、點火失敗自動切斷能源，待機穩電裝置。
- 使用具備數據交換功能的數位式控制系統，加熱系統的操作更經濟、更安全。針對各種需求而研發的控制系統涵蓋了所有常用的控制方式。若選用LON匯流排可將信號傳送至中央監控，若選用VITOCOM和VITODATA可以用網際網路進行遠端監控。



Vitoplex 200-
型號700至1950

啟動控制裝置

Therm-Control的功能

啟動控制裝置Therm-Control的溫度感應器測量迴水接續管處的迴水溫度和鍋爐容水溫度，這樣就能即時確認何時應啟動系統。在低於設定溫度的情況下(此溫度取決於鍋爐及燃料)，增加輸出熱值，提高串接的受熱面負載，並以選好的加熱循環控制裝置、蝶閥或加熱循環泵來降低系統的體積流量。就能確保不低於露點，避免形成冷凝水。

VITOPLEX三迴路鍋爐的容水量大、水道寬，確保鍋爐容水均勻加熱，避免鍋爐及燃燒機“脈衝式”工作。為了保證啟動控制裝置Therm-Control能夠準確無誤的運作，必須注意在啟動階段，需調節設備流量降低至少50%。在達到由鍋爐和燃料決定的鍋爐水溫設定後，可以將被降低的循環流量回復。

外型愈簡潔就愈出色

功能導向決定外型設計，過程中掌握產品的要點，化繁為簡。優質顏色“VITOSILVER”與象徵熱量的“VITORANGE”突出色調，將VISSMANN的創新與VISSMANN的傳統，完美的結合在一起。

數據交換技術

VITOCOM 100-

遠端控制單住戶或雙住戶住宅

VITOCOM 200-

連接LON或EIB系統的入口閘門

VITOCOM 300-

遠端監視與遠端控制

透過數據交換系統可與一台或多台加熱系統對話，無論是現場或遠端都可進行操作或控制。

VITOCOM 100-

是價格優惠的遠端監控設備，用於單住戶、雙住戶住宅或不常住人的房子。

VITOCOM 200-

可進行遠端監控、外部參數設定、數據查詢等數據交換工作。在配備LON或EIB系統的加熱設備與VITOTRONIC 300之間以及壁掛裝置與氣候補償型控制裝置之間進行數據交換。

VITOCOM 300-

可提供業主或維護人員，透過網際網路對加熱設備進行全面的遠端監控。異常狀況將透過網際網路傳送到手機或電話

上，未接網際網路則可透過傳真。可24小時全天候進行設定參數的修改。

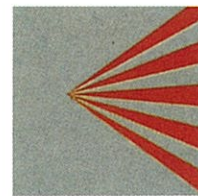
一個內置的數據紀錄器可用來查詢燃燒機詳細運轉時間及溫度曲度曲線。可以根據需要進行維護保養。可選擇加裝熱量表或具有其他監視功能設備使VITOCOM 300對於業主或維護人員特別有吸引力。

數據交換軟體VITOSOFT 200及遠端監視方案VITODATA 300

VITOSOFT 和VITODATA為有企圖心的業主或維護人員提供先進可行的技術選擇，可用筆記型電腦與網際網路進行鍋爐的點火、遠端監控及保養維護。

VITOSOFT 200是連接加熱設備與筆記型電腦的軟體。簡化了現場鍋爐點火、保養及維修。輸入設備名稱及設備專用數據，即可自動產生設備紀錄表。藉由筆記型電腦介面Optolink可與壁掛式瓦斯鍋爐及VITOTRONIC連結。

VITODATA 300是一種可透過網際網路，也可由手機來傳送數



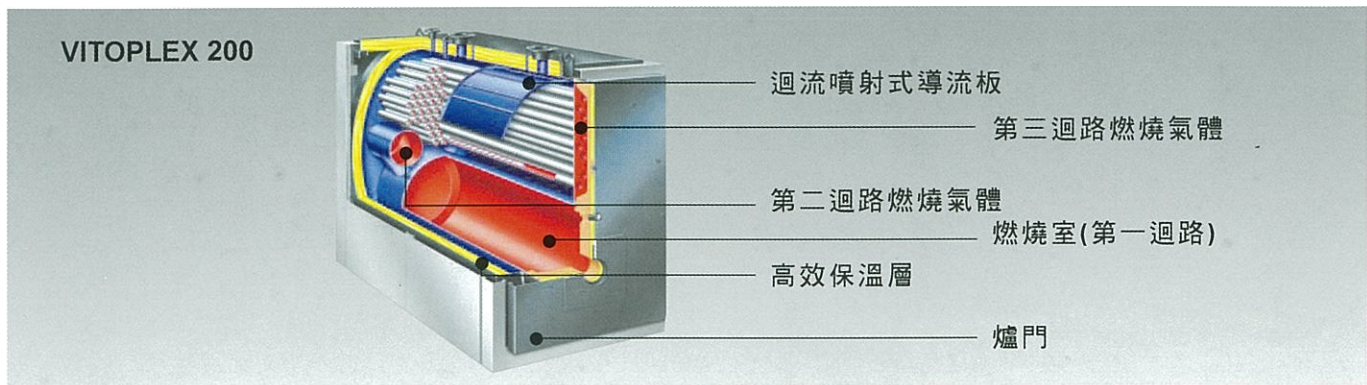
據的遠端監視方案。理論上，可使用VITODATA 300從世界上任何一角落，對加熱設備進行24小時全天候的監視與遙控。在現有的軟體操作平台支援下，您可上網進行數據存取。業主或維護人員不需要安裝特殊軟體，就沒有軟體升級的問題。

VITODATA 300管制進入資料庫的使用者權限，並透過VITOCOM連通所需的加熱設備。VITODATA會將設備的異常狀況即時傳送至手機或傳真機，所以不需要隨時上網。

數據傳輸格式與大部份知名的辦公室套軟體相容。



VITOSOFT200及Optolink電腦介面、簡化鍋爐設備的點火、保養和維修服務。



鍋爐設備規格一覽表

VITOPLEX 200 型號	最大容許熱值		熱水供應量		燃料耗量		鍋爐尺寸			鍋爐 淨重 kg	進出 管徑 PN6DN	煙囪 外徑 mm	效 率 %	待機中 熱損失 %
			GAL/Hr	L/Hr	天然瓦斯 度/Hr	高級柴油 L/Hr	長	寬	高					
	KW	Kcal/Hr	升溫 55°C	升溫 50°C	度/Hr	L/Hr	mm	mm	mm					
90	98	84,280	405	1,686	10.07	10.19	1,310	755	1,315	345	65	180	94	0.40
120	130	111,800	537	2,236	13.36	13.52	1,510	755	1,315	390	65	180	94	0.35
150	163	140,180	673	2,804	16.76	16.95	1,495	825	1,350	455	65	200	94	0.30
200	217	186,620	896	3,722	22.31	22.56	1,690	825	1,350	505	65	200	94	0.30
270	293	251,980	1,210	5,040	30.12	30.46	1,730	905	1,460	680	80	200	94	0.25
350	380	326,800	1,570	6,536	39.06	39.51	1,930	905	1,460	760	80	200	94	0.25
440	478	411,080	1,975	8,222	49.14	49.70	1,950	1,040	1,625	990	100	250	94	0.22
560	609	523,740	2,516	10,475	62.60	63.31	2,095	1,040	1,625	1,095	100	250	94	0.20
700	761	654,460	3,143	13,089	78.21	79.11	2,355	1,460	1,690	1,640	100	250	94	0.15
900	978	841,080	4,040	16,821	100.5	101.6	2,655	1,460	1,690	1,780	100	250	94	0.13
1100	1196	1,028,560	4,940	20,571	122.9	124.3	2,605	1,555	1,920	2,285	125	300	94	0.13
1300	1,413	1,215,180	5,837	24,303	145.2	146.9	2,825	1,555	1,920	2,475	125	300	94	0.12
1600	1,739	1,495,540	7,184	29,910	178.7	180.7	2,920	1,660	2,140	3,065	150	400	94	0.12
1950	2,120	1,823,200	8,758	36,464	217.9	220.4	3,250	1,660	2,140	3,410	150	400	94	0.11

1 度瓦斯淨發值 = 8900kcal、1L 柴油淨發值 = 8800kcal

補充說明：

- 鍋爐型號90至560之工作壓力：4bar(kg/cm²)、測試壓力：6bar(kg/cm²)，
鍋爐型號700至1950之工作壓力：6bar(kg/cm²)、測試壓力：9bar(kg/cm²)，
特殊耐壓鍋爐之設計與訂製歡迎洽詢。
- 詳細鍋爐規格或數據以原廠提供為準。
- 單位換算因子：1kw=860kcal/hr，1kcal=3.968btu，1gal=3.785L，升溫5°C=9°F。
- Viessmann鍋爐符合EN303和DIN4702的要求，耐溫最高可達120°C，且可轉換110°C/100°C。

經濟有效的能源管理需要一個聰明的頭腦：

VITOTRONIC 控制裝置

具備數據交換能力的數位式 VITOTRONIC 控制系統，以電子式管理，為加熱系統提供經濟的且安全的運作。

採用了平台策略為基礎的模組技術，VITOTRONIC 鍋爐控制系統的主要組件和功能已經適用於各類型鍋爐，從統一的操作介面到簡便的安裝、啟用及維護，採用 5 接孔插入卡住系統、即插即用功能與電腦連接介面 Optolink。

VITOTRONIC 控制系統提供足夠的空間給中大型鍋爐，使配線井然有序、一目了然。所有 VITOTRONIC 控制裝置都經過 VDE(德國工程師協會)檢驗合格。

鍋爐所有操控功能都可匯總到 VITOTRONIC 控制裝置，例如 VITOPLEX 200 和 300 型鍋爐的 Therm-Control 啟動控制裝置或內循環泵與迴水溫度提昇裝置的運轉控制。可將附有可動式三通閥的儲熱水槽連接 VITOTRONIC 控制裝置進行溫度控制，取代熱水溫度控制器。

控制裝置包含：電源開關、超高溫阻斷重置鈕、溫度控制調整設定器、鍋爐水溫指示、運轉計時器、排煙測試鈕、運轉指示燈。

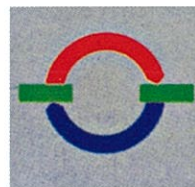
VITOTRONIC 100 是數位式鍋爐控制裝置，適用於恆溫單一鍋爐。或多台鍋爐中的第一至第四鍋爐(配合並聯控制裝置 VITOTRONIC 333)。功能如下：

A. 電源開關。B. 鍋爐水溫。C. 數位式晶片電腦控制(可儲存鍋爐型號資料，運作資料，檢修狀況)。D. 氣溫補償功能。E. 第一水箱溫度調整。F. 第二水箱溫度調整。G. 兩段式燃燒控制。H. 可控制無級式燃燒機。I. Therm-Control 啟動裝置。J. 調節混和水泵。K. 迴水溫度調整。L. 可調節含三通閥水箱加熱系統。M. 可連接到 GLT/DDC。N. 熱交換加熱顯示。O. 運轉計時器。P. 故障顯示，含過溫跳脫重置鈕。Q. 遙控每個供熱迴路功能。R. 內裝診斷系統。S. 故障紀錄。T. 保養紀錄。

VITOTRONIC 200 是氣候補償型數位式控制裝置，適用於單一鍋爐多循環系統，或是燃燒機為多段或無段式。



液晶數位顯示，操作簡便。



VITOTRONIC 300 除了 VITOTRONIC 200 的所有功能外，還可以控制另外二個有混合閥的加熱系統。有混合閥的加熱迴路二個以上時，可透過 LON 匯流排連接最多 32 個 VITOTRONIC 050 加熱控制裝置。

VITOTRONIC 333 可以安裝在鍋爐上、牆壁上、或整合裝入 VITOCENTRAL 控制盤，就可以對整個系統進行中央操作。

VITOTRONIC 050 是加熱控制裝置，可安裝在牆上、控制盤、或附著於混合閥上。



Viessmann Vitocontrol 控制盤。